

Famille : SECURITE TRAFIC

Fiche de fonction repère : OPERATEUR PC

**Emplois attachés : OPERATEUR PC
OPERATEUR PC QUALIFIE**

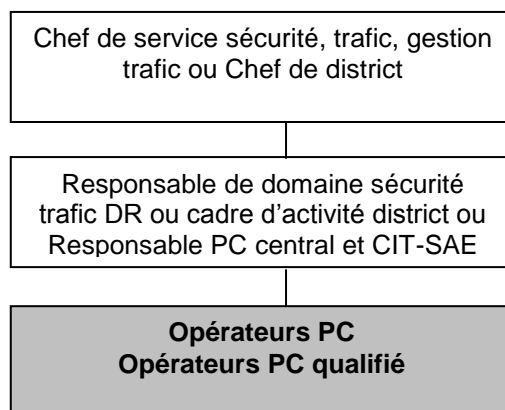
MISSIONS PRINCIPALES

Au sein du poste de contrôle de la région (PCR) ou du poste de contrôle de la direction centrale (PCC), le titulaire du poste assure la surveillance du réseau, en temps réel et de manière permanente, en utilisant tous les moyens mis à sa disposition, afin de garantir la fluidité et la sécurité du trafic.

DIMENSIONS

Direction régionale :	Direction centrale :
<ul style="list-style-type: none"> • Nombre de sites d'exploitation : 9 à 15 • Réseau : 500 à 700 km 	<ul style="list-style-type: none"> • Réseau : 1821 km • Nombre de PC : 8 • Nombre de CRICR/CNIR/RCA : 6 • Nombre de zones de défense : 4 • Nombre d'interfaces d'échanges de données automatiques (trafic, événement, temps de parcours,...) : 4 canaux principaux

PLACE DU POSTE DANS L'ORGANISATION / ENVIRONNEMENT / CONTEXTE



- Le poste s'inscrit dans une mission société : assurer la continuité de la circulation dans de bonnes conditions de sécurité et de commodité pour les clients
- Une politique et des procédures société dans le domaine de la sécurité et du trafic
- Le non respect des consignes et procédures et certaines décisions peuvent engager la responsabilité pénale l'entreprise
- Les compétences et connaissances requises pour ce poste s'acquièrent par la pratique professionnelle
- Travail posté ou en roulement
- Fonctionnement en continu de l'activité 24h/24
- Travaille seul en dehors des heures ouvrables de bureau
- Des outils spécifiques de gestion trafic (panneau à message variable, caméras, stations de comptage et météo...)

RESPONSABILITES PRINCIPALES

- Contrôle la fluidité et la sécurité du trafic en s'appuyant sur les informations remontant du terrain (patrouilleurs, autres salariés, gendarmerie...) et les données délivrées par les équipements de sécurité et de gestion de trafic (station de comptage, station météo, caméras, RAU...).
- Assure l'information des clients :
 - ✓ en temps réel, en activant les PMV et en transmettant l'information à la radio autoroutière,
 - ✓ en diffusant des informations aux médias et aux gestionnaires de voiries voisins.
- Veille au fonctionnement des équipements en relevant les anomalies et en déclenchant des interventions selon les niveaux d'urgences définis.
- Met en œuvre les moyens afin de garantir la fluidité et la sécurité du trafic :
 - ✓ pilote les équipements à sa disposition : biseau de rabattement automatique, gestion technique centralisée des tunnels, PMV...,
 - ✓ propose à l'astreinte ou aux autorités compétentes des mesures de gestion trafic,
 - ✓ alerte en cas de dysfonctionnement constaté dans l'application des procédures touchant à la sécurité ; l'Opérateur PCC assiste et conseille les PCR,
 - ✓ active les mesures conservatoires sur événement en appliquant les consignes et les procédures de la société,
 - ✓ participe au suivi et au contrôle de fonctionnement des équipements,
 - ✓ selon les consignes locales, gère certains événements en appelant et pilotant les ressources internes adéquates.

- Réalise des travaux administratifs et techniques.
- Peut participer à l'assistance des personnes, selon les consignes locales, en écoutant et en répondant aux appels RAU, en déclenchant les opérations auprès des services compétents.
- Peut assurer la permanence du standard, contrôler l'accès au site en dehors des heures ouvrées et participer à la supervision d'alarmes du site (incendie, équipements techniques...).

RELATIONS INTERNES / EXTERNES

- Internes :
 - ✓ Opérateur PCC : Opérateurs PC, astreintes, radio autoroutière, centre d'information téléphonique, services des directions centrales
 - ✓ Opérateur PCR : Agent de surveillance, autres Opérateurs PC, astreintes, radio autoroutière, équipes viabilité, Electroniciens, Surveillants péage, Opérateurs de supervision
- Externes :
 - ✓ Opérateur PCC : autorités (CRICR, RCA...) forces de l'ordre, opérateurs télécoms, PC d'autres gestionnaires routiers et autoroutiers, pétroliers, médias, cellules de transport militaires, transporteurs
 - ✓ Opérateur PCR : clients (RAU et/ou standard), forces de l'ordre et secours, garagistes, opérateurs télécoms, CRICR, PC d'autres gestionnaires routiers et autoroutiers

PROFIL REQUIS

- **Formation** : BAC + 2 débutant accepté, ou BAC avec une expérience professionnelle de 3 ans



Fiche de fonction repère : OPERATEUR PC

COMPETENCES				
	D	C	B	A
<u>Techniques</u> :				
- Bureautique (maîtrise des outils)				
- Connaissance du tracé				
- Connaissance viabilité hivernale				
- Expression écrite				
- Expression orale				
- Pilotage des équipements (REGA,...)				
- Procédures et règles du service				
<u>Comportementales</u> :				
- Adaptabilité et réactivité				
- Analyse (capacité d')				
- Communication				
- Esprit d'équipe				
- Maîtrise de soi				
- Organisation				
- Prise d'initiative				
- Sens du client				
- Synthèse (capacité de)				

Qualités :

- Capacité à gérer plusieurs situations simultanément
- Ponctualité
- Rigueur
- Vigilance

