

FAMILLE : VIABILITE, GENIE CIVIL, ENVIRONNEMENT

FICHE FONCTION : AGENT ROUTIER

MISSIONS PRINCIPALES

Au sein d'un centre d'entretien, le titulaire assure l'exploitation de l'autoroute, le service aux clients en contribuant :

- à la sécurité (balisage, intervention sur accident, déneigement, surveillance du réseau), dans le respect des procédures.
- A l'entretien de l'infrastructure, des espaces verts et des équipements.
- Au nettoyage du réseau, des gares de péages et des sanitaires.
- au confort des clients et à la qualité de service.
- à l'image de la Société AREA auprès des clients.

DIMENSIONS

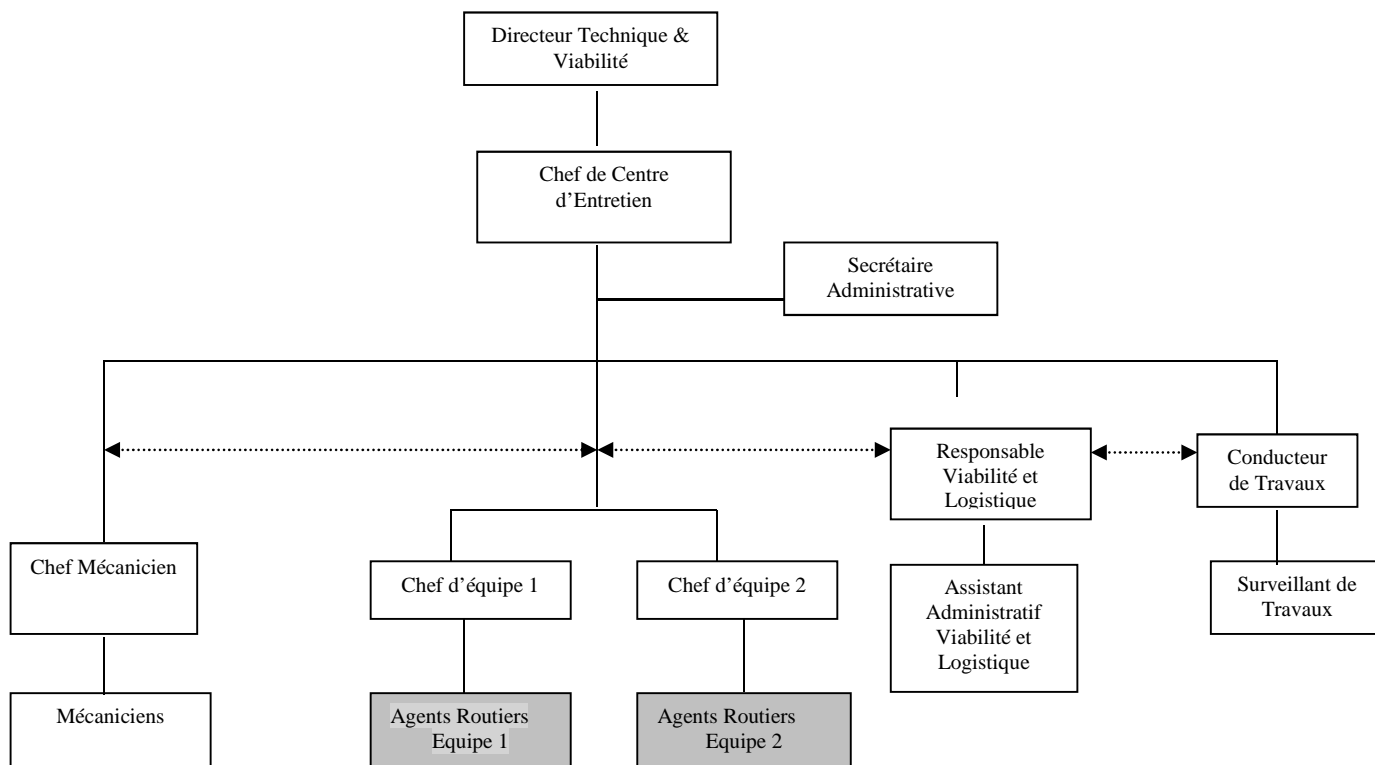
- Au sein d'une équipe, couvre un secteur d'Autoroute de 50 à 90 kms.
- Conduite et utilisation de matériels et engins variés (chasse-neige, véhicules, tracteur, etc...) : 4 300 K€.
- Peut travailler seul, avec prise d'initiative, ou en équipe et sous circulation.

PLACE DU POSTE DANS L'ORGANISATION / ENVIRONNEMENT / CONTEXTE

- De 25 à 47 agents routiers en sur chaque centre d'entretien.
- Au sein d'une équipe de 18 agents routiers en moyenne, travaille en 2 postes décalés (dont postes de travail programmés week-end et nuit) ou 3 postes en viabilité hivernale.
- Contrainte en termes d'astreinte par roulement, 24h/24h et 7j/7j.
- Peut être logé par la Société ou doit résider à moins de 20 minutes du centre.
- Peut remplacer le chef d'équipe en tant que Faisant Fonction.
- Peut-être nommé tuteur d'un nouvel embauché.

- Il participe à la certification ISO 9001 (qualité), ISO 14001 (environnement) et à la démarche de santé et sécurité au travail.

Organigramme :



RESPONSABILITES PRINCIPALES

Sous l'autorité du Chef d'équipe :

- Il pose et dépose, sous circulation, les balisages (d'urgence, mobiles avec FLR ou fixes) dans le respect des guides méthodologiques établis par AREA.
- En viabilité hivernale : il réalise des rondes de surveillance avec prise de décision des salages préventifs. Il procède au déneigement curatif.
- Il entretient les espaces verts de l'autoroute.
- Il nettoie les infrastructures et collecte les déchets.
- Il entretient les équipements de l'autoroute.
- Il réalise des rondes de sécurité.

RELATIONS INTERNES / EXTERNES

- Avec le PC de circulation CESAR pour signaler toute anomalie constatée sur le réseau, pour fournir les informations sur les balisages, les bouchons et conditions météo.
- Avec le personnel de l'atelier du centre pour la maintenance du matériel et sa bonne utilisation.
- Avec les forces de l'ordre et les services de secours pour les interventions sur accidents, évènements...
- Avec les clients pour les renseigner sur les itinéraires, le fonctionnement des installations autoroutières, les conditions de circulation et l'assistance en cas de besoin divers et varié.

Fiche de fonction repère : AGENT ROUTIER










PROFIL REQUIS

Formation :

- Niveau C.A.P.
- Assermentation en police de voirie.

Expérience :

2 ans en suivi de travaux

COMPETENCES				
	D	C	B	A
<p><u>Techniques :</u></p> <ul style="list-style-type: none"> - Balisage - Entretien des aires, espaces verts - Entretien des matériels - Habilitations techniques : permis EB, EC, habilitation diverses - Procédures et règles de fonctionnement du centre - Surveillance du trafic - Viabilité hivernale - Outils dédiés d'aide à la décision pour météo et trafic. - Maîtrise des principaux savoir-faire environnementaux (eaux-vannes, eau/assainissement, déchets) <p><u>Comportementales :</u></p> <ul style="list-style-type: none"> - Adaptabilité et réactivité - Communication orale - Esprit d'équipe - Gestion des risques du réseau - Maîtrise de soi - Prise d'initiative - Sens du service client 				
				
				
				
				
				
				
				
				

Qualités :

- Disponibilité
- Goût et aptitude au travail extérieur
- Habileté manuelle
- Ponctualité
- Rigueur

Les 4 niveaux de mise en œuvre des compétences techniques sont :

D Sensibilisation : Apprend les bases de la compétence

C Application : Traite les situations simples et habituelles

B Traite les situations complexes en autonomie

A Référent dans son domaine – Apte à transmettre et à améliorer

Les 4 niveaux de mise en œuvre des compétences comportementales sont ceux du référentiel ouvriers, employés, techniciens.